

产品描述

绿芯G3100 / G3200大容量企业SSD是面向需要持续低延时高读写性能的高可靠性应用存储而设计的。这些SATA 2.5英寸SSD在性能、安全性和坚固性上远远超过传统的磁盘。G3100/G3200支持AES256硬件加密以保护用户敏感数据，并且提供断电数据保护来防止意外掉电造成数据丢失。

绿芯旗舰产品EX系列工业级企业存储采用绿芯EnduroSLC™技术可以在-40°C到+85°C温度范围内提供超强的数据保持和高达5年每天全盘擦写30次的超高擦写耐久性。EX系列(和部分PX系列)SSD还实现了片上自适应RAID技术，提供更高级别的数据完整性。通过高级特性和高品质服务质量，绿芯EX系列SATA 2.5英寸工业级企业存储是关键业务、读写密集型应用的理想选择。



主要特点

工业标准SATA接口

- 支持SATA 6Gb/s, 3Gb/s and 1.5Gb/s
- SATA 版本3.2
- 支持热插拔

数据安全

- AES 256-加密
- 端到端数据路径保护
- 安全擦除 / 数据净化

超高耐久性 (EX系列)

- 每天全盘擦写30次，不小于5年

专用的供电中断数据保护

- 当供电中断时防止数据损坏

高可靠性\*

- 不可恢复位错误率 (UBER): 1 sector per 10<sup>27</sup> bits read
- 片上自适应RAID技术保证可靠的容错能力

\*G3200 SSDs

读写性能

- 顺序读: 最高可达 550 MB/s
- 顺序写: 最高可达 530 MB/s
- 随机读 (4KB): 最高可达 80K IOPS
- 随机写 (4KB): 最高可达 70K IOPS
- 读写性能一致性: 最高可达 90%/90% (99.9%)

低读写延时

- 提供持续低延时
- 顺序读/写: 75µs/35µs (典型值)
- 随机读/写: 130µs/35µs (典型值)

高级闪存管理

- 动态和静态磨损均衡算法最大化产品寿命
- 支持TRIM指令，移除不再使用的无效数据

内建 ECC

- 高级位错误检测和校正

SSD 寿命监控

- 支持基于SMART指令的警告指示产品剩余的寿命

启动支持

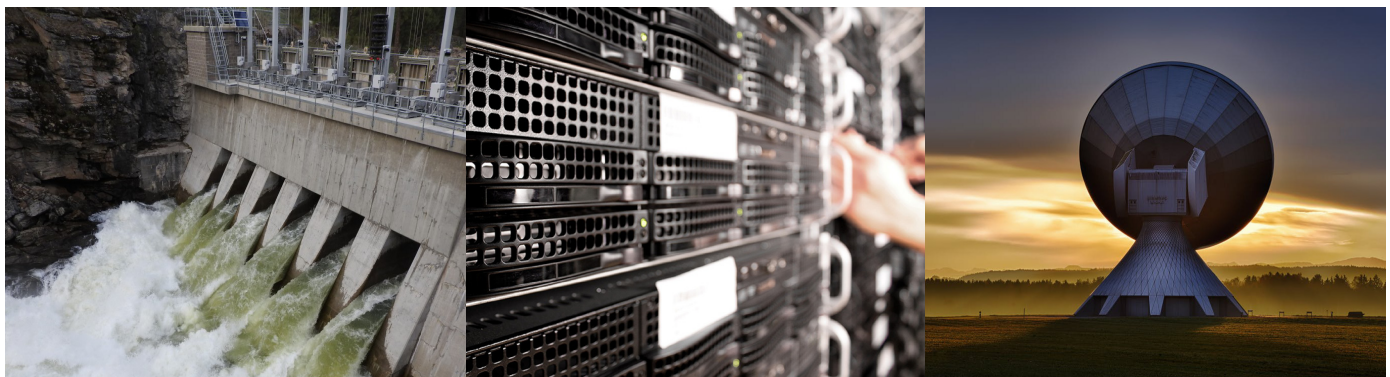
- 支持大多数操作系统作为启动盘

支持的操作系统

- CentOS 6.5/7.0/7.4/7.5 64-bit
- RHEL 6.5/7.0/7.4/7.5 64-bit
- MS Windows Server 2008/2012/2016 64-bit
- VMware ESXi 6.0/6.5/7.0
- 中标麒麟
- 深度操作系统

工作温度

- 工业级: -40°C to +85°C
- 数据中心: 0°C to +55°C



应用

- 能源/电力
- 交通运输
- 云计算
- 企业数据中心
- 在线事务处理 (OLTP)
- 工业控制
- 通信
- 网站/应用主机
- 内容分发网络 (CDN)
- 计算机辅助设计(CAD)
- 航空航天
- 国防
- 高性能数据库
- 虚拟桌面架构 (VDI)
- 大数据分析




绿芯半导体 (厦门) 有限公司  
 上海分公司 上海市浦东新区东三里桥1018号上海数字产业园  
 A座210室 邮编200125  
 电话: 86-21-5080-8896 传真: 86-21-5010-3808

绿芯中国总部: 绿晶半导体科技 (北京) 有限公司  
 北京市海淀区丰豪东路9号院中关村集成电路设计园 2号楼D座  
 11层1105室 邮编: 100094  
 电话: 86-10-6245-8868 传真: 86-10-6245-6128

## SATA 2.5” 英寸工业级企业存储产品线

料号	G32UxxxP	G32UxxxR	G32UxxxQ	G31UxxxR
接口	SATA 6Gb/s			
产品系列	<b>EX</b>	<b>PX</b>	<b>PX</b>	<b>PX</b>
NAND 配置	<b>EnduroSLC™</b>	TLC NAND		
容量	800GB, 960GB, 1.6TB, 1.92TB	1.92TB, 3.84TB, 7.68TB		240GB, 480GB, 960GB
DRAM	Yes			
电压	5V			
工作温度	工业级: -40°C 到 +85°C		数据中心: 0°C 到 +55°C	
存储温度	-55°C 到 +110°C	-40°C 到 +85°C		
耐久性*	30 DWPD, 5年 高达390,000 TBW	2 DWPD, 5年 高达27,600 TBW	6 DWPD, 5年 高达80,000 TBW	1 DWPD, 5年 高达1,347 TBW
数据保持	10 年/ 1 年-在芯片达到寿命时 (JESD218B.01)			
最大顺序读/写性能(MB/s)	550 / 530			
封装 / 尺寸(mm)	2.5-英寸 / 100.5 x 69.85 x 9.5		2.5-英寸 / 100 x 69.85 x 9	
主要特征	片上自适应RAID技术保证可靠的容错能力 (G3200) 专用的意外断电数据保护电路 适用于3D NAND的先进ECC引擎 数据清除/即时数据擦除 AES 256-bit 加密引擎			

\*DWPD (Drive Writes Per Day); TBW (TeraBytes Written)

 [twitter.com/Greenliant](https://twitter.com/Greenliant)  
 [linkedin.com/company/Greenliant](https://linkedin.com/company/Greenliant)  
 [facebook.com/Greenliant](https://facebook.com/Greenliant)



如需更多信息, 请联系绿芯销售代表: [www.greenliant.com/sales](http://www.greenliant.com/sales)



© 2021 Greenliant  
 Greenliant, Greenliant的标志和EnduroSLC是Greenliant的商标。  
 这些规格如有变更, 不再另行通知。 09/2021